

SunEwat

Lichtdurchlässige Lösungen: Vision Square und Vision Stripe

AGC

Vision Square und **Vision Stripe** sind die lichtdurchlässigen Photovoltaikgläser der Serie SunEwat. Mit SunEwat Vision können Architekten und Fassadenbauer transparenten Flächen, aber auch Brüstungen und Wandbekleidungen eine künstlerische Note verleihen und gleichzeitig nachhaltige Energie erzeugen.

Technische Daten

	SunEwat Vision	Vision Square	Vision Stripe
Aufbau	Glas Außenseite	Hochtransparent	
	Zwischenschicht	EVA	
	Glas Innenseite	Glasklar, hochtransparent, farbig, siebbedruckt, sonstige	
	Isolierglas	IGU oder TGU	
	Rahmen	Auf Anfrage	
Ausführung	Größe min. (mm)	400 x 400*	
	Größe max. (mm)	4500 x 2000*	
	Standardgröße erhältlich	Ja	Nein
	Glasdicke min. (mm)	2 x 2	
	Glasdicke max. (mm)	2 x 12	
	Lichtdurchlässigkeit	8 bis 90%	40 bis 60%
	Formen	Auf Anfrage	
Elektrische Angaben	Zellentyp	Einseitige PERC-Zellen	
	Leistung typ. (Wp/m²)	40 bis 180	40 bis 80
	Anschlussdose	Rand oder hinten	
	Kabellänge typ.	2 x 1m	
	Zellengröße (mm)	158,75 x 158,75	Kunden-spez.
Zertifizierung und Garantie	IEC-Zertifizierung	Produktsreihe zertifiziert nach IEC 61215 - IEC 61730	
	Sicherheitsverglasung	EN 356 - P1A, EN 12600 - 1B1, EN ISO 12543	
	Produktgarantie	10 Jahre	
	Leistungsgarantie	10 Jahre – 90% Nennleistung / 20 Jahre – 80% Nennleistung	

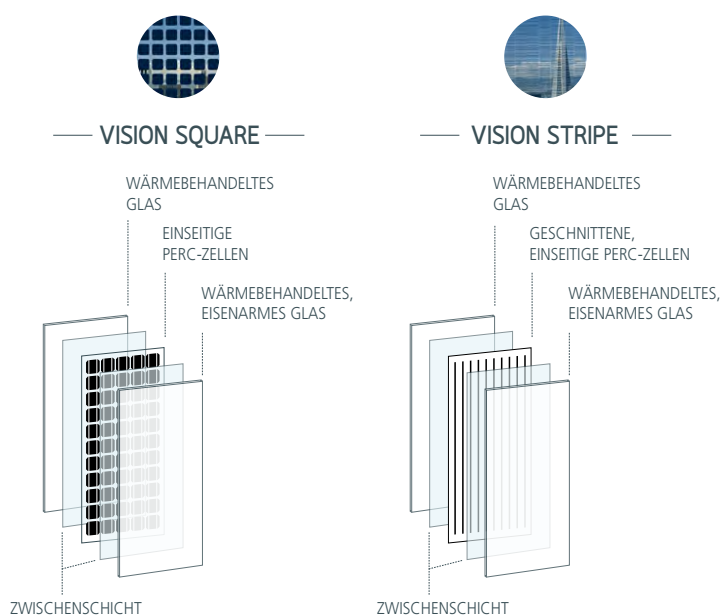
*Optimierte Größen (mm)

Optimal > 1370 x 673 | < 2000 x 1000

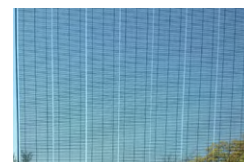
Spezifisch < 3500 x 2200

Übergroße < 4500 x 2000

Aufbau



Lichtdurchlässigkeit der montierten Zellen



Anwendungen

Fassaden	Dächer
Atrien	Balustraden
Sonnenschutzblenden	Carports
Jalousien	Lärmschutzwände
Brüstungen	