

Spécifications techniques

LUXCLEAR™ PROTECT

Performances

Épaisseur	8 mm
Transmission lumineuse	88.5 %
Réflexion lumineuse	9.5%

Options de transformation

Découpe	Droite ou circulaire
Façonnage et finition des bords	Biseautage
	Rodage
	Forage
	Encoches
Traitements spécifiques	Trempe
	Feuilletage
	Sérigraphie (possible sur les deux faces)
	Des couches hydrophobes hors ligne peuvent être appliquées

Disponibilité

Disponible en 6 et 8 mm d'épaisseur et en plateaux de 600*321 cm, 225*321 cm et en 255*321 cm sur Planibel Clearlite (float clair d'AGC).

Installation

Luxclear Protect doit être installé dans les douches en plaçant la couche du côté de la surface exposée à l'eau. La face recouverte d'une couche est identifiable à l'aide d'un détecteur de face étain. La face à couche est toujours la face située à l'opposé de la face étain. Avant d'envoyer les feuilles de verre aux installateurs, une étiquette indiquant la face non recouverte d'une couche est placé sur le verre. Les détecteurs de couche AGC et des étiquettes peuvent être commandés sur www.agc-store.com.

AGC Glass Europe fournit une assistance technique afin de vous aider à déterminer les meilleurs verres pour vos applications. Contactez notre service technique (tas@eu.agc.com) pour en savoir plus.

Luxclear™ Protect

POUR UNE DOUCHE BRILLANTE
ET TRANSPARENTE COMME
AU PREMIER JOUR



9001039 FR - GM - 04/2018

AGC GLASS EUROPE
BELGIQUE : AGC Glass Europe - T +32 2 409 30 00 - sales.belux@eu.agc.com
FRANCE : AGC Glass France - T +33 1 57 58 31 11 - contact.france@eu.agc.com
AGC compte des représentants dans le monde entier.
Veuillez consulter www.agc-yourglass.com pour d'autres adresses.

AGC



Luxclear Protect est un verre clair doté d'une couche pyrolytique invisible (sur une face) spécialement conçue pour les douches.

Sa couche permanente a été développée pour protéger la surface du verre. Elle ralentit de manière significative le processus de vieillissement engendré par les contacts avec l'eau en empêchant la création d'un dépôt blanchâtre sur le verre.

Contrairement aux produits pulvérisés sur le verre après production, la couche du verre Luxclear Protect fait corps avec le verre et recouvre de manière permanente la surface vitrée empêchant ainsi le verre d'avoir une apparence trouble et terne.

Avantage pour les utilisateurs finaux : Luxclear Protect ne nécessite ni produit ménager, ni processus de nettoyage spécifique contrairement aux verres float classiques. Grâce à Luxclear Protect, les douches conservent leur brillance pour longtemps.

Pour une douche brillante et transparente comme au premier jour

LUXCLEAR™ PROTECT

Avantages	Ce qui signifie...
Transparence et propreté longue durée	<ul style="list-style-type: none"> Les douches conservent leur transparence et leur brillance pendant de nombreuses années. Grâce à la couche déposée sur la surface vitrée, Luxclear Protect demeure exempt de corrosion visible et de taches sur la face dotée d'une couche pour la durée de vie du produit conformément à la garantie anticorrosion de 10 ans d'AGC.
Couche permanente, protection permanente	<ul style="list-style-type: none"> L'application industrielle de la couche en ligne garantit la durabilité du traitement du verre, ce qui facilite l'entreposage et la manutention. Résistance chimique particulièrement élevée (Classe A d'après la norme EN1096-2)
Facilité de transformation	<ul style="list-style-type: none"> La transformation est aussi simple que la transformation d'un verre clair de même épaisseur. Il peut être trempé en utilisant des paramètres similaires.
Esthétique neutre	<ul style="list-style-type: none"> La couche invisible ne modifie pas de manière significative les propriétés optiques du verre en termes de transmission, de réflexion et de teinte.
Sécurité	<ul style="list-style-type: none"> Le verre trempé garantit votre sécurité

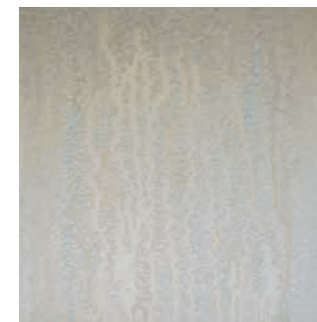
Résistance à la corrosion : test comparatif

LUXCLEAR™ PROTECT

Test de vieillissement en chambre climatique

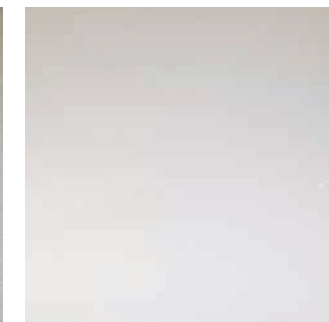
Des échantillons de verre Luxclear Protect et des échantillons de verre clair standard ont été placés dans une chambre climatique pendant 14 jours. Le taux d'humidité y a été maintenu à plus de 98 %. Le cycle thermique est passé de 25°C à 45°C en 30 minutes, puis de 45°C à 55°C en 1 heure puis de nouveau à 45°C une nouvelle fois en 1 heure. Ce cycle a été répété 11 fois. Ensuite, la température est redescendue à 25°C en une demi-heure.

Verre clair standard



Corrosion visible

Luxclear Protect



Pas de corrosion

Le saviez-vous ?

Le verre est constitué de sable, il contient donc de grandes quantités de sodium. Lorsque l'eau entre en contact avec le sodium, elle détériore progressivement la surface du verre en lui conférant un aspect blanchâtre (à cause de la corrosion) qui ne peut pas être éliminé au nettoyage. Grâce à Luxclear Protect, une couche protectrice invisible protège le verre de la corrosion.