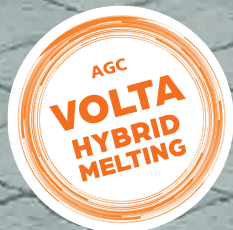




IMAGIN

Nachhaltige
Ornamentglas-Kollektion

AGC



Your Dreams, Our Challenge

AGC Glass Europe präsentiert...



...seine Ornamentglas-Kollektion



IMAGIN

- Ein nachhaltiges Produkt mit vielen Vorteilen - 04
- Ein umfangreiches Sortiment an Produkten und Formaten - 05
- Vielfältige Ausführungen für unterschiedliche Gestaltungslösungen - 06
- Produktspezifikationen - 10
- Produktspezifikationen für die rückseitig lackierten Gläser - 11

Ein nachhaltiges Produkt mit vielen Vorteilen

— IMAGIN —

Die Produkte der Imagin-Ornamentglaskollektion von AGC ermöglichen vielfältige Gestaltungsmöglichkeiten mit unterschiedlichen Texturen und Formaten. Zahlreiche Muster ermöglichen eine ausgewogene Kombination aus Sichtschutz und Lichtdurchlässigkeit. Ausgewählte Ausführungen lassen sich thermisch vorspannen, während andere für den Einsatz in Zweifachverglasungen oder Verbundglas zur Erhöhung der Sicherheit geeignet sind. Unsere rückseitig lackierten Produkte verleihen Ihren Möbeln und Wänden eine neue Qualität und unterstreichen gezielt deren Ästhetik und Charakter.

Unser Ornamentglas wird im Werk Barevka in Dubí (Tschechische Republik) an einer hochmodernen Produktionslinie gefertigt, die im Rahmen des Volta-Projekts entwickelt wurde. Die Anlage nutzt eine innovative Hybridtechnologie, die zu gleichen Teilen elektrisch sowie mit einer Kombination aus Sauerstoff und Gas betrieben wird. Dieses zukunftsweisende Verfahren reduziert die direkten CO₂-Emissionen signifikant und fördert zugleich die Kreislaufwirtschaft – dank eines Recyclinganteils, der deutlich über dem Branchendurchschnitt liegt.

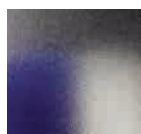
Die Imagin-Kollektion ist in 4 verschiedenen Ausführungen erhältlich (klar, satiniert, drahtverstärkt und rückseitig lackiert) und ermöglicht vielfältige Gestaltungsmöglichkeiten. Sie umfasst 22 Standard- und mehr als 50 Sondermuster (auf Anfrage) in zahlreichen Abmessungen und Dicken.



Ein umfangreiches Sortiment an Produkten und Formaten

— IMAGIN —

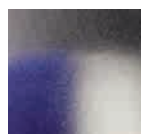
KLARGLAS



33/33



Chinchilla



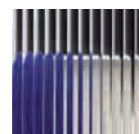
Crepi



Delta



Dominos



Flutes



Glamatt*



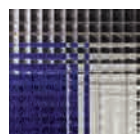
Gothic



Kathedral Klein



Kura



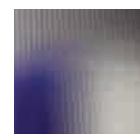
Patterned 130



Raywall 45

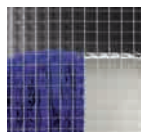


Raywall 90T



Screen

DRAHTGLAS



Wired 0 1/2

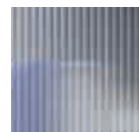


Wired S 1/2

SATINIERTES GLAS



Delta Mat



Flutes Mat

RÜCKSEITIG LACKIERTES GLAS



Flutes Black
Classic 9005



Flutes White
Light 9003**



Raywall 90 Black
Classic 9005



Raywall 90 White
Light 9003**

Für detaillierte Informationen bzgl. der Verfügbarkeit einzelner Muster, Farben, Dicken und/oder Größen wenden Sie sich bitte an Ihre lokale Vertriebsvertretung. Weitere Informationen finden Sie zudem in unserem Produktkatalog unter <https://product-catalogue.agc-yourglass.com/de>

Weitere Muster sind auf Anfrage erhältlich. Für weitere Informationen steht Ihnen Ihre zuständige AGC-Vertriebsvertretung gerne zur Verfügung.

* Erhältlich in einer Stärke von 2 mm für blendfreie Rahmenanwendungen.

** Hinweis: Imagin Flutes White Light 9003 und Imagin Raywall 90 White Light 9003 entsprechen nicht dem Farbton von Lacobel White Pure 9003, da die eingesetzten Substrate variieren.

Vielfältige Ausführungen...

IMAGIN CLEAR

Grenzenlose Gestaltungsfreiheit

- **Die Lichtdurchlässigkeit von Imagin Clear** wird durch die spezifische Struktur und das Design des jeweiligen Dekors bestimmt. Wählen Sie aus den zahlreichen verfügbaren Mustern, um den gewünschten Grad an Privatsphäre zu erzielen. Imagin bietet eine große Auswahl an Standard- und Sondermustern (auf Anfrage), um unterschiedlichste Anforderungen zu erfüllen.
- Anwendungsbereiche: Möbel, Trennwände, Duschwände, Türen, Fassaden, Fenster, Dächer.

Tipp: Thermisch verspannbare Muster wie Imagin Dominos und Raywall 90T in 8 mm Stärke eignen sich ideal für Duschabtrennungen.



Imagin Dominos

für unterschiedliche Gestaltungslösungen

IMAGIN MAT für mehr Privatsphäre

- **Imagin Delta Mat und Imagin Flutes Mat** verfügen beide über ein hochwertiges Satin-Finish. Sie gewährleisten mehr Privatsphäre bei gleichzeitig hoher Lichtdurchlässigkeit, deren genaue Werte je nach Glasdicke variieren. AGCs industrielle Säuremattierung unterliegt strengen Qualitätskontrollen, die gleichbleibende Ergebnisse und eine dauerhaft zuverlässige Qualität garantieren. Produkte aus der Imagin Mat-Kollektion sind schmutzabweisend und daher leicht zu reinigen und zu pflegen.
- Anwendungsbereiche: Möbel, Trennwände, Türen, Fassaden, Fenster, Dächer.

Tipp: Von der Natur inspiriert, lassen sich Muster wie Imagin Delta und Imagin Delta Mat perfekt mit anderen strukturierten Materialien wie Beton, Steinen und Zellige-Fliesen kombinieren.



Imagin Delta Mat und Imagin Delta

Vielfältige Ausführungen...

IMAGIN WIRED feuerhemmendes Glas

➤ Wie es der Name bereits vermuten lässt, enthält Drahtglas ein Drahtgeflecht, das während des Herstellungsprozesses in das Glas eingebettet wird. Die Herstellung erfolgt primär mit dem Ziel, die Feuerbeständigkeit zu erhöhen, um ein Zerspringen oder Brechen unter thermischer oder mechanischer Belastung zu verhindern. Durch seine feuerhemmenden Eigenschaften verhindert das Glas die Ausbreitung von Flammen und Rauch und trägt so zum Personenschutz bei. Der industrielle Stil harmonisiert hierbei perfekt mit zeitgemäßen Loft-Interieurs und puristischem Design. Die Standardprodukte Imagin Wired 0 ½ und Imagin Wired S ½ sind gemäß EN 13501-2* in die Feuerwiderstandsklasse E30 eingestuft.

➤ Anwendungsbereiche: Möbel, Trennwände, Türen, Fassaden, Fenster, Dächer, Brandschutzbarrieren.

*Die Feuerwiderstandseigenschaften von Drahtglas werden nur zu Informationszwecken für das Glas selbst angegeben. Feuerbeständiges Glas darf nur als Teil eines feuerbeständigen Verglasungssystems mit entsprechenden und relevanten Prüfnachweisen zu seiner Leistungsfähigkeit verwendet werden.



Tipp: In Kombination mit anderen Materialien wie Beton, Holz, Metall und Ziegeln kann Drahtglas Ihrem Interieur einen industriellen Look verleihen.



Imagin Wired 0 ½

für unterschiedliche Gestaltungslösungen

IMAGIN BACK-PAINTED für einen Hauch von Farbe

- Bei **Imagin Back-Painted** handelt es sich um klares Ornamentglas, das einseitig mit einem qualitativ hochwertigen Lack beschichtet ist. Die Lackierung wird industriell aufgetragen und verleiht dem Glas ein homogenes und brillantes Finish. Produkte aus der Imagin Back-Painted-Kollektion eröffnen vielfältige Gestaltungsmöglichkeiten für Küchenmöbel und Wandverkleidungen in Hotellobbys. Bei Verwendung der FIX-IN Glasverklebungslösungen gewährt AGC auf Imagin Back-Painted eine Garantie von fünf Jahren.
- Anwendungsbereiche: Möbelverkleidungen, Wandverkleidungen, Innentüren.

Tipp: Für zusätzliche Sicherheit kann die Rückseite von Imagin Back-Painted-Glas von autorisierten Verarbeitern mit einer SAFE+-Folie versehen werden, welche unter www.agc-store.com erhältlich ist.



Imagin Raywall 90 White Light 9003 und Imagin Flutes White Light 9003

Produktspezifikationen

— IMAGIN —

	Vorspannbar	Laminierbar	Kann in Isolierglas-einheiten eingesetzt werden
33/33	✓	○	✗
Chinchilla	✓	✓	✓
Crepi	✓	○	✓
Delta	✓	○	✓
Dominos	✓	○	✓
Flutes	✓	○	✓
Glamatt	✗	○	✗
Gothic	✓	○	✓
Kathedral Klein	✓	○	✓
Kura	✓	○	✓
Patterned 130	✓	○	✓
Raywall 45	✗	○	✓
Raywall 90T	✓	○	✓
Screen	✓	○	✓
Wired 0 1/2	✗	✗	✓
Wired S 1/2	✗	✗	✓
Delta Mat	✓	○	✓
Flutes Mat	✓	○	✓
Flutes Black Classic 9005	✗	✗	✗
Flutes White Light 9003	✗	✗	✗
Raywall 90 Black Classic 9005	✗	✗	✗
Raywall 90 White Light 9003	✗	✗	✗

○ Wir empfehlen nachdrücklich die Durchführung von Laminierungsversuchen vor dem eigentlichen Produktionsbeginn.
Eine Laminierung ist möglich, sofern mindestens vier Zwischenlagen aus PVB- oder EVA zum Einsatz kommen.
Die vollständigen technischen Eigenschaften zu jedem Dekor entnehmen Sie bitte den AGC-Datenblättern unter www.agc-yourglass.com.

Imagin Back-Painted-Glas Produktspezifikationen

— IMAGIN —

Verarbeitungsmöglichkeiten			Wichtige Hinweise
Sicherheit	Vorspannen	Nein	
	Laminierung	Nein	
	SAFE+-Folie	Ja	Die SAFE+-Folie (erhältlich unter www.agc-store.com) kann vom Verarbeiter aufgebracht werden.
Zuschnitt	Gerade oder kreisförmig	Ja	Imagin Back-Painted muss auf der Lackseite geschnitten werden.
Kantenbearbeitung	Säumen	Ja	Imagin Back-Painted kann wie herkömmliches rückseitig lackiertes Glas verarbeitet werden.
	Bohren	Ja	
	Kerben	Ja	
Spezialverfahren	Sandstrahlen	Ja	Imagin Back-Painted kann auf der Glasseite sandgestrahlt werden.
Außenanwendungen	-	Nein	

Weitere Merkmale	Ihre Vorteile	
Beständig gegen Wasser, Feuchtigkeit und Nässe	Ja	Imagin Back-Painted ist für nasse und feuchte Umgebungsbedingungen im Innenbereich (Bad, Küche) geeignet, darf jedoch nicht in Wasser getaucht werden. Imagin Back-Painted ist gegen eindringendes Wasser auf der Rückseite durch eine Silikonfuge zu schützen.
Mechanische Festigkeit	Ja	Ähnlich wie Ornamentglas. Achten Sie darauf, die Lackierung während der Verarbeitung und Montage nicht zu verkratzen.



Mit den detaillierten AGC-Verarbeitungs- und Montagerichtlinien und dem umfassenden FIX-IN Produktsortiment lassen sich unsere rückseitig lackierten Gläser sicher und fachgerecht im Innenbereich montieren.

Sämtliche technische Unterlagen können unter www.agc-yourglass.com heruntergeladen werden. FIX-IN-Produkte können online unter www.agc-store.com bestellt werden.

Mit dem eigens eingerichteten Beratungscenter (Technical Advisory Service, TAS) stellt AGC Glasverarbeitern kompetente Unterstützung für alle technischen Fragen zur Verfügung. Bitte lesen Sie die Imagin-Verarbeitungsrichtlinie sorgfältig durch. Sie enthält alle Schritte, die für eine korrekte Verarbeitung und Handhabung zu beachten sind. Die Verarbeitungsrichtlinie ist unter www.agc-yourglass.com erhältlich.



AGC GLASS EUROPE, EIN EUROPÄISCHER MARKTFÜHRER IM FLACHGLAS

Mit Sitz in Belgien (Louvain-la-Neuve) produziert, verarbeitet und vertreibt AGC Glass Europe Flachglas vor allem für den Bausektor (Außenverglasungen und Glas für Innenraumgestaltung), die Automobilindustrie (Original- und Ersatzglas) und andere Industriesektoren (Transportwesen, Sonnenenergie, High-Tech). Das Unternehmen ist die europäische Niederlassung von AGC, einem der weltgrößten Flachglasproduzenten. Es zählt über 100 Standorte in ganz Europa. Weitere Informationen erhalten Sie unter www.agc-yourglass.com

AUSTRIA

AGC Glass Europe
T +49 39 205 450 446
DACH.sales@agc.com

BELGIUM

AGC Glass Europe
T +32 2 409 30 00
sales.belux@agc.com

BULGARIA / KOSOVO / MONTENEGRO / NORTH MACEDONIA / SERBIA

AGC Flat Glass Bulgaria
T +359 2 8500 255
bulgaria@agc.com

CROATIA / SLOVENIA / BOSNIA & HERZEGOVINA

AGC Flat Glass Adriatic
T +385 1 6117 942
adriatic@agc.com

CZECH REPUBLIC / SLOVAKIA

AGC Flat Glass Czech
T +420 417 50 11 11
czech@agc.com

DENMARK

AGC Glass Europe
T +49 39 205 450 446
DACH.sales@agc.com

ESTONIA

AGC Flat Glass Baltic
+372 50 561 15
estonia@agc.com

FINLAND

AGC Flat Glass Suomi
T +358 9 43 66 310
sales.suomi@agc.com

FRANCE

AGC Glass France
T 0805 20 00 07
contact.france@agc.com

GERMANY

AGC Glass Europe
T +49 39 205 450 446
DACH.sales@agc.com

AGC BLUHM & PLATE Glas Vertrieb GmbH

T +40 67 08 84-38
info@bluhm.de

GREECE / MALTA / ALBANIA

AGC Flat Glass Hellas
T +30 210 666 9561
sales.hellas@agc.com

HUNGARY

AGC Glass Hungary
+36 20 9604 279
hungary@agc.com

ITALY

AGC Flat Glass Italia
T +39 02 62 487 111
market.italia@agc.com

LATVIA / LITHUANIA

AGC Flat Glass Baltic
+370 685 57626
latvia@agc.com
lithuania@agc.com

NETHERLANDS

AGC NEDERLAND HOLDING B.V.
glass.nl@agc.com

POLAND

AGC Glass Poland
T +48 22 872 02 23
polska@agc.com

ROMANIA

AGC Flat Glass Romania
+40 723 119 690
romania@agc.com

SPAIN / PORTUGAL

AGC Flat Glass Ibérica
T +34 93 46 70760
sales.iberica@agc.com

SWEDEN / NORWAY

AGC Flat Glass Svenska
T +46 8 768 40 80
sales.svenska@agc.com

SWITZERLAND

AGC Glass Europe
T +49 39 205 450 446
DACH.sales@agc.com

UKRAINE

AGC Flat Glass Ukraine
T +380 44 230 60 16
sales.ukraine@agc.com

UNITED KINGDOM

AGC Glass UK
sales.uk@agc.com

OTHER COUNTRIES

AGC Glass Europe
T +32 2 409 30 00
sales.headquarters@agc.com

AGC Glass Europe has representatives worldwide - See www.agc-yourglass.com for further addresses.