

**LUXCLEAR™**

Per un box doccia sempre brillante  
e trasparente come il primo giorno

**AGC**



Your Dreams, Our Challenge



Luxclear è un vetro chiaro con un rivestimento magnetronico invisibile (su un lato) appositamente progettato per l'uso nelle docce. Il suo rivestimento è stato appositamente sviluppato per proteggere la superficie in vetro e rallentare drasticamente il processo di invecchiamento quando è a contatto con l'acqua, impedendo la formazione di un deposito biancastro sul vetro.

A tutto vantaggio dell'utente finale, Luxclear non richiede nessuna soluzione o procedimento di pulizia speciale rispetto al vetro float standard. Con Luxclear, le docce manterranno a lungo il loro aspetto brillante.

# Per un box doccia sempre brillante e trasparente come il primo giorno

— LUXCLEAR™ —

Cosa lo rende  
così speciale?

Quali vantaggi  
offre?

- 
- |  |   |
|--|---|
| Trasparenza e pulizia di lunga durata  | – I box doccia manterranno il loro aspetto trasparente e brillante per molti anni. Grazie al rivestimento sulla superficie del vetro, Luxclear rimarrà esente da corrosione e macchie sulla superficie del rivestimento per l'intera durata di vita del prodotto, come da garanzia decennale anticorrosione di AGC. |
| Protezione durevole, durata illimitata | – L'applicazione industriale del rivestimento garantisce la durata del trattamento del vetro, consentendo la conservazione con durata illimitata.<br>– Eccellente durata (classe A in conformità con la norma EN 1096-2).   |
| Facilità di trasformazione             | – La trasformazione è facile come quella del vetro float chiaro di pari spessore. Può essere sottoposto a tempra utilizzando parametri simili.  |
| Aspetto neutro                         | – Il rivestimento invisibile non modifica in modo significativo i parametri ottici del vetro in termini di trasmissione, riflessione e colorazione.   |
| Sicurezza                              | – Il vetro temprato garantisce la sicurezza.  |
| Applicazioni interne ed esterne        | – Luxclear è un prodotto ideale per le docce, ma può essere applicato anche all'esterno per balaustre e giardini d'inverno.   |

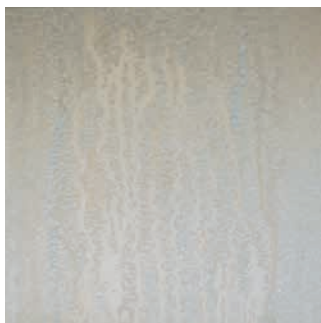
# Resistenza alla corrosione: prova comparativa

— LUXCLEAR™ —

## Prova di invecchiamento in camera climatica

Campioni di Luxclear e vetro float chiaro standard sono stati posizionati in una camera climatica per un periodo di 21 giorni. L'umidità della stanza è stata mantenuta a un livello superiore al 98%. Il ciclo termico passava da 25°C a 45°C in 30 minuti, quindi da 45°C a 55°C in 1 ora e di nuovo a 45°C in 1 ora. Questo ciclo è stato ripetuto 11 volte. Dopodiché, la temperatura è scesa a 25°C in mezz'ora. Questo test è stato approvato dall'INISMa con la certificazione di Classe A.

Vetro float chiaro standard



Corrosione visibile

Luxclear



Nessuna corrosione

### Lo sapevate?

Poiché il vetro è fatto di sabbia, contiene sodio in grandi quantità. Quando l'acqua entra in contatto con il sodio, danneggia progressivamente la superficie del vetro conferendogli un aspetto biancastro (dovuto alla corrosione) che non può essere rimosso. Con Luxclear, un rivestimento invisibile protegge il vetro dalla corrosione.

# Caratteristiche tecniche

LUXCLEAR™

## Prestazioni

Spessore	8mm (spessore di riferimento)
Trasmissione luminosa	88 %
Riflessione luminosa	8 %

## Possibilità di trasformazione

Taglio	Diritto o circolare
Sagomatura e finitura dei bordi	Molatura dei bordi
	Molatura
	Foratura
	Intagli
Trattamenti speciali	Tempra
	Laminazione
	Serigrafia (possibile su entrambi i lati)
	Si possono applicare fuori linea rivestimenti idrorepellenti

## Disponibilità

Disponibile in 6, 8 e 10 mm e in 600\*321 cm, 225\*321 cm e 255\*321 cm.

Disponibile su Planibel Clearlite, Linea Azzurra, Clearvision e Matelux.

Per ulteriori informazioni, consultare il catalogo dei prodotti AGC.

## Installazione

Luxclear deve essere installato con la superficie rivestita rivolta verso la zona esposta all'acqua. Si può identificare il lato rivestito utilizzando un tester sul lato stagno. Il lato rivestito è sempre il lato opposto rispetto al lato stagno. Prima di mandare le lastre di vetro all'installatore, applicare al vetro un adesivo indicante il lato non rivestito. Il rilevatore e gli adesivi sono disponibili su [www.agc-store.com](http://www.agc-store.com).

AGC Glass Europe può fornire assistenza tecnica nella scelta dei migliori componenti in vetro per le vostre applicazioni. Per maggiori informazioni contattare il servizio TAS (Technical Advisory Service) di AGC ([tas@agc.com](mailto:tas@agc.com)).

**AGC GLASS EUROPE**

ITALY: AGC Flat Glass Italia - T +39 02 626 90 110 - [market.italia@eu.agc.com](mailto:market.italia@eu.agc.com)

AGC Glass Europe è presente in tutto il mondo.

Per gli indirizzi, consultare il sito [www.agc-yourglass.com](http://www.agc-yourglass.com)

