

LUXCLEAR™

Pour une douche brillante et
transparente comme au premier jour

AGC



Your Dreams, Our Challenge



Luxclear est un verre clair doté d'une couche magnétron invisible (sur une face) spécialement conçue pour les douches.

Sa couche a été développée pour protéger la surface du verre. Elle ralentit de manière significative le processus de vieillissement engendré par les contacts avec l'eau en empêchant la création d'un dépôt blanchâtre sur le verre. Avantage pour les utilisateurs finaux : Luxclear ne nécessite ni produit ménager, ni processus de nettoyage spécifique contrairement aux verres float classiques. Grâce à Luxclear, les douches conservent leur brillance pour longtemps.

Pour une douche brillante et transparente comme au premier jour

— LUXCLEAR™ —

Avantages | Ce qui signifie...

- | | |
|---|--|
| Transparence et propreté longue durée | — Les douches conservent leur transparence et leur brillance pendant de nombreuses années. Grâce à la couche déposée sur la surface vitrée, Luxclear demeure exempt de corrosion visible et de taches sur la face dotée d'une couche pour la durée de vie du produit conformément à la garantie anticorrosion de 10 ans d'AGC. |
| Protection durable, durée de stockage illimitée | — L'application industrielle de la couche garantit la durabilité du traitement du verre, permettant un stockage à durée de vie illimitée.
— Résistance particulièrement élevée (Classe A d'après la norme EN1096-2) |
| Facilité de transformation | — La transformation est aussi simple que la transformation d'un verre clair de même épaisseur. Il peut être trempé en utilisant des paramètres similaires. |
| Esthétique neutre | — La couche invisible ne modifie pas de manière significative les propriétés optiques du verre en termes de transmission, de réflexion et de teinte. |
| Sécurité | — Le verre trempé garantit votre sécurité |
| Applications intérieures et extérieures | — Luxclear est un produit idéal pour les douches, mais il peut également être appliqué à l'extérieur pour les garde-corps et les vérandas. |

Résistance à la corrosion : test comparatif

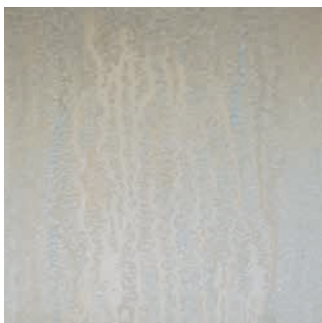
— LUXCLEAR™ —

Test de vieillissement en chambre climatique

Des échantillons de verre Luxclear et des échantillons de verre clair standard ont été placés dans une chambre climatique pendant 21 jours.

Le taux d'humidité y a été maintenu à plus de 98 %. Le cycle thermique est passé de 25°C à 45°C en 30 minutes, puis de 45°C à 55°C en 1 heure puis de nouveau à 45°C une nouvelle fois en 1 heure. Ce cycle a été répété 11 fois. Ensuite, la température est redescendue à 25°C en une demi-heure. Ce test a été approuvé par l'INISMa avec la certification de classe A.

Verre clair standard



Corrosion visible

Luxclear



Pas de corrosion

Le saviez-vous ?

Le verre est constitué de sable, il contient donc de grandes quantités de sodium. Lorsque l'eau entre en contact avec le sodium, elle détériore progressivement la surface du verre en lui conférant un aspect blanchâtre (à cause de la corrosion) qui ne peut pas être éliminé au nettoyage. Grâce à Luxclear, une couche protectrice invisible protège le verre de la corrosion.

Spécifications techniques

LUXCLEAR™

Performances

Épaisseur	8 mm
Transmission lumineuse	88 %
Réflexion lumineuse	8 %

Options de transformation

Découpe	Droite ou circulaire
Façonnage et finition des bords	Biseautage
	Rodage
	Forage
	Encoches
Traitements spécifiques	Trempe
	Feuilletage
	Sérigraphie (possible sur les deux faces)
	Des couches hydrophobes hors ligne peuvent être appliquées

Disponibilité

Disponible en 6, 8 et 10 mm d'épaisseur et en plateaux de 600*321 cm, 225*321 cm et en 255*321 cm.

Disponible sur Planibel Clearlite, Linea Azzurra, Clearvision et Matelux.

Pour plus d'informations, veuillez consulter le catalogue produits d'AGC.

Installation

Luxclear doit être installé en plaçant la couche du côté de la surface exposée à l'eau. La face recouverte d'une couche est identifiable à l'aide d'un détecteur de face étain. La face à couche est toujours la face située à l'opposé de la face étain. Avant d'envoyer les feuilles de verre aux installateurs, une étiquette indiquant la face non recouverte d'une couche est placé sur le verre. Le détecteur et les autocollants sont disponibles sur www.agc-store.com

AGC Glass Europe fournit une assistance technique afin de vous aider à déterminer les meilleurs verres pour vos applications. Contactez notre service technique (tas@agc.com) pour en savoir plus.

AGC GLASS EUROPE

BELGIQUE : AGC Glass Europe - T +32 2 409 30 00 - sales.belux@eu.agc.com

FRANCE : AGC Glass France - T 0805 20 00 07 - contact.france@agc.com

AGC compte des représentants dans le monde entier.

Veuillez consulter www.agc-yourglass.com pour d'autres adresses.

