

LUXCLEAR™

Para una ducha tan brillante y transparente como el primer día

**AGC**



Your Dreams, Our Challenge



Luxclear es un vidrio transparente, revestido por una de sus caras con una capa magnetrónica invisible, especialmente diseñada para aplicaciones en mamparas de ducha. Su capa ha sido especialmente desarrollada para proteger la superficie del vidrio y retardar eficazmente el proceso de envejecimiento al estar en contacto con el agua, así como evitar que se formen depósitos blanquecinos sobre el vidrio.

Para ventaja del usuario final, Luxclear no requiere soluciones ni procesos especiales de limpieza en comparación con el vidrio float estándar. Con Luxclear, la ducha mantendrá su aspecto limpio y brillante durante mucho tiempo.

# Para una ducha tan brillante y transparente como el primer día

LUXCLEAR™

¿Qué tiene de especial?

¿Qué significa para usted?

- Transparencia y brillo duradero** – Su ducha mantendrá su aspecto transparente y brillante durante años. Gracias a la capa que recubre la superficie del vidrio, Luxclear no presentará señales de corrosión ni manchas visibles en la superficie de la capa durante la vida útil del producto de conformidad con la garantía de 10 años de AGC contra la corrosión
- Protección duradera, vida útil ilimitada** – La aplicación industrial de la capa Luxclear, garantiza la durabilidad del tratamiento del vidrio, almacenamiento con vida útil ilimitada.
  - Alta durabilidad (Clase A según EN 1096-2 estándar)
- Facilidad de transformación** – La transformación es tan sencilla como la de un vidrio float incoloro del mismo espesor. Puede templarse utilizando parámetros similares.
- Aspecto y estética neutra** – La capa de revestimiento invisible no modifica de manera perceptible las propiedades ópticas del vidrio en lo que se refiere a la transmisión, reflectancia y colores
- Seguridad** – El vidrio templado (si es necesario) garantiza la seguridad
- Aplicaciones interiores y exteriores** – Luxclear es un producto ideal para aplicaciones en duchas, pero también puede aplicarse en exteriores para barandillas e invernaderos.

# Resistencia a la corrosión: prueba comparativa

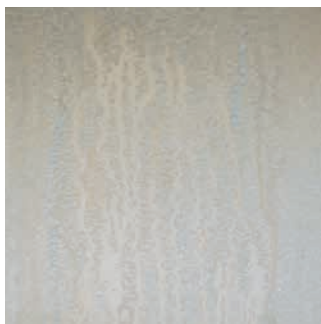
— LUXCLEAR™ —

## Prueba de envejecimiento en una cámara climática

Las muestras de vidrio Luxclear y de vidrio float incoloro estándar se colocaron en una cámara climática durante un período de 21 días. La humedad en el interior de la cámara se mantuvo en un nivel superior al 98%. El ciclo térmico pasó de los 25°C a los 45°C en 30 minutos, luego de 45°C a 55°C en 1 hora y bajó de nuevo a 45°C en 1 hora. Este ciclo se repitió 11 veces, tras lo cual la temperatura bajó a 25°C en media hora.

Esta prueba fue aprobada por el INISMA con la certificación de clase A.

Vidrio float incoloro estándar



Corrosión visible

Luxclear



Sin corrosión

### ¿Sabía usted?

Uno de los componentes principales del vidrio es la arena, y esta contiene sodio en grandes cantidades. Cuando el agua entra en contacto con el sodio, daña progresivamente la superficie del vidrio dándole un aspecto blanquecino (debido a la corrosión) que no puede limpiarse. Con Luxclear, una capa invisible protege el vidrio contra la corrosión.

# Especificaciones técnicas

LUXCLEAR™

## Prestaciones

Espesor	8mm (espesor estándar)
Transmisión luminosa	88 %
Reflectancia	8 %

## Opciones de transformación

Corte	Recto o circular
Configuración y acabado de los bordes	Biselado
	Canteado
	Taladros
	Muecas
Tratamientos especiales	Templado
	Laminado
	Serigrafiado (posible por ambas caras)
	Posibilidad de aplicar capas magnetrónicas hidrofóbicas

## Disponibilidad

Disponible en 6, 8 y 10 mm y 600\* 321 cm y 225\* 321 cm y 255\*321 cm sobre vidrio Planibel Línea Azzurra y Planibel Clearvision.

Para más información, consulte el catálogo de productos AGC.

## Instalación

El vidrio Luxclear debe instalarse con la superficie revestida con la capa Luxclear hacia el área expuesta al agua. Puede identificarse la cara del vidrio revestida con la capa Luxclear mediante un detector de capas (la capa Luxclear se deposita siempre en la cara aire, que es la opuesta a la cara estaño). Antes de enviar las piezas de Luxclear a los instaladores, debe pegarse una etiqueta adhesiva que indique la cara del vidrio desprovista de la capa Luxclear. El detector y las etiquetas adhesivas están disponibles en [www.agc-store.com](http://www.agc-store.com)

AGC Glass Europe proporciona asistencia técnica para ayudarle a determinar los mejores componentes de vidrio para sus aplicaciones. Para más información, póngase en contacto con el Servicio de Asistencia Técnica de AGC ([tas@agc.com](mailto:tas@agc.com)).

**ESPAÑA / PORTUGAL: AGC Flat Glass Ibérica**

T +34 93 46 70760 - sales.iberica@agc.com

AGC Glass Europe es parte del grupo AGC que tiene representantes en el mundo entero.  
Consulte [www.agc-yourglass.com](http://www.agc-yourglass.com) para otras direcciones.

