

LUXCLEAR™

Für eine Dusche so hell und transparent wie am ersten Tag

**AGC**



Your Dreams, Our Challenge



Als Klarglas mit unsichtbarer Magnetron-Beschichtung (auf einer Seite) ist Luxclear besonders für Duschanwendungen vorgesehen. Diese Beschichtung wurde speziell entwickelt, um die Glasoberfläche zu schützen und den durch Wasser verursachten Alterungsprozess drastisch zu verlangsamen, indem die Entwicklung weißlicher Ablagerungen auf dem Glas verhindert wird.

Im Vergleich zu herkömmlichem Floatglas liegt ein besonderer Vorteil für den Anwender im Verzicht auf Spezialreiniger oder spezielle Reinigungsverfahren. Dank Luxclear bewahren Duschen ihr klares Aussehen für lange Zeit.

# Für eine Dusche so hell und transparent wie am ersten Tag

LUXCLEAR™

Was ist so besonders daran?

Wo liegen Ihre Vorteile?

- 
- |  |   |
|--|---|
| <b>Langanhaltende Transparenz und Reinheit</b>     | – Duschen behalten jahrelang ihr transparentes und klares Aussehen. Die Beschichtung auf der Glasoberfläche von Luxclear schützt vor sichtbarer Korrosion und Fleckenbildung über die gesamte Produktlebensdauer gemäß AGCs 10-jähriger Korrosionsschutzgarantie. |
| <b>Dauerhafter Schutz, unbegrenzte Haltbarkeit</b> | – Die industriell aufgebraachte Beschichtung gewährleistet die Haltbarkeit der Glasbehandlung. Ermöglichung einer Lagerung mit unbegrenzter Haltbarkeit.<br>– Sehr gute Beständigkeit (Klasse A gemäß EN 1096-2).   |
| <b>Einfache Bearbeitung</b>                        | – Die Bearbeitung entspricht der von klarem Floatglas der gleichen Dicke. Das Glas ist auf gleiche Weise vorspannbar.   |
| <b>Neutrales Erscheinungsbild</b>                  | – Die unsichtbare Beschichtung hat keinen wesentlichen Einfluss auf die optischen Eigenschaften des Glases wie Lichttransmission, Reflexion und Farbe.  |
| <b>Sicherheit</b>                                  | – Vorgespanntes Glas bietet Sicherheit.   |
| <b>Innen- und Außenanwendungen</b>                 | – Luxclear ist ein ideales Produkt für Anwendungen in Duschen, kann aber auch im Außenbereich für Balustraden und Wintergärten verwendet werden.  |

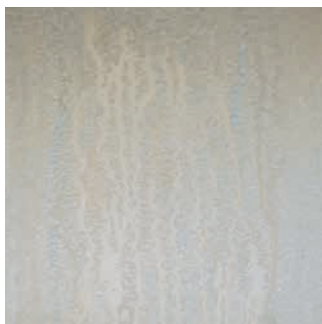
# Korrosionsbeständigkeit: Vergleichstest

— LUXCLEAR™ —

## Alterungstest in der Klimakammer

Musterscheiben von Luxclear und klarem Standardfloatglas wurden 21 Tage lang in einer Klimakammer gelagert und bei einer beständigen Luftfeuchtigkeit von über 98 % einem Temperaturwechsel-Zyklus ausgesetzt. In der ersten halben Stunde wurde die Temperatur von 25°C auf 45°C erhöht, in der nächsten Stunde von 45°C auf 55°C und in der abschließenden Stunde wieder auf 45°C gesenkt. Dieser Zyklus wurde elfmal wiederholt. Danach wurde die Temperatur innerhalb einer halben Stunde wieder auf 25°C gesenkt. Dieser Test wurde von INISMa mit der Zertifizierung der Klasse A anerkannt.

Klares Standardfloatglas



Sichtbare Korrosion

Luxclear



Keine Korrosion

### Wussten Sie schon?

Glas wird aus Sand hergestellt und enthält daher sehr viel Natrium. Kommt Wasser in Kontakt mit Natrium, tritt eine allmähliche Schädigung der Glasoberfläche und die Bildung eines durch Korrosion verursachten weißlichen Aussehens auf, das sich nicht beseitigen lässt. Gegen diese Korrosion schützt die unsichtbare Beschichtung Luxclear.

# Technische Angaben

LUXCLEAR™

## Leistung

Dicke	8 mm Standarddicke
Lichtdurchlässigkeit (%)	88%
Lichtreflexion (%)	8%

## Bearbeitungsmöglichkeiten

Zuschnitt	Gerade oder kreisförmig
Formgebung und Kantenbearbeitung	Kantenschliff
	Schleifen
	Bohren
	Kerben
Spezialbearbeitung	Vorspannen
	Laminieren
	Siebbedruckung (beidseitig möglich)
	Hydrophobe Offline-Beschichtungen

## Verfügbarkeit

Erhältlich in den Dicken 6, 8 und 10 mm und in den Abmessungen 600x321 cm, 225x321 cm und 255x321 cm auf Planibel Linea Azzurra und Planibel Clearvision. Weitere Informationen entnehmen Sie bitte dem AGC-Produktkatalog.

## Montage

Luxclear so anbringen, dass die beschichtete Oberfläche zur Innenseite zeigt. Mit Hilfe eines Zinnbadseitenprüfers lässt sich die beschichtete Seite leicht erkennen. Sie liegt immer der Zinnseite gegenüber. Die unbeschichtete Seite sollte vor dem Versand der Glasscheiben an die Monteure mit einem Aufkleber markiert werden. Detektor und Aufkleber sind auf [www.agc-store.com](http://www.agc-store.com) erhältlich.

AGC Glass Europe bietet Ihnen technische Unterstützung, um die besten Glaskomponenten für Ihre Anwendung zu ermitteln. Weitere Informationen erhalten Sie über AGCs Technical Advisory Service ([tas@agc.com](mailto:tas@agc.com)).

**AGC GLASS EUROPE**

Zentrale Europa - T +49 39 205 450 446 - [DACH.sales@agc.com](mailto:DACH.sales@agc.com)

AGC Glass Europe hat Vertretungen in der ganzen Welt.

Weitere Anschriften unter [www.agc-yourglass.com](http://www.agc-yourglass.com).

