

AGC LOW-CARBON GLASS

Nuestra gama de vidrio con una reducida huella de carbono

The AGC logo is displayed in a white rectangular box. It consists of the letters 'AGC' in a bold, blue, sans-serif font. A small red square is positioned between the 'A' and the 'G'.

Your Dreams, Our Challenge

Su nombre lo dice todo

— LOW-CARBON GLASS —

Low-Carbon Glasses es la última innovación de nuestra gama de vidrio, que presenta una importante reducción de su huella de carbono.

Para producir el vidrio bajo en carbono Low-Carbon Glass, hemos adoptado un enfoque integral de cada una de las partes del proceso de fabricación con el fin de optimizar las emisiones de CO₂, no solo antes y durante el propio proceso de producción, sino también hasta la entrega al cliente. Gracias a este proceso exhaustivo, hemos desarrollado el Low-Carbon Planibel Clearlite, nuestro vidrio float bajo en carbono cuya huella de carbono se ha reducido en un 40%.

Low-Carbon Planibel Clearlite tiene un aspecto idéntico y ofrece exactamente las mismas prestaciones que el vidrio float Planibel Clearlite estándar. Puede laminarse o recubrirse con capas de control solar o de aislamiento térmico y transformarse en unidades de doble y triple acristalamiento.

Entre de lleno en el futuro del vidrio adoptando lo que se convertirá en la nueva norma: el vidrio bajo en carbono AGC Low-Carbon Glass.



La cadena de valor integrada de producción del Low-Carbon Glass de AGC reduce la huella de carbono de nuestro vidrio float en un 40%.

4 mm Low-Carbon Planibel Clearlite
7 kg CO₂ eq/m²

4 mm Planibel Clearlite
12.7 kg CO₂ eq/m²

Diferentes pero iguales

— LOW-CARBON GLASS —

¿Qué tiene de especial?

¿Qué significa para usted?

Mismas prestaciones y calidad que las gamas de vidrio AGC estándar

— Low-Carbon Glass ofrece exactamente las mismas prestaciones técnicas que el vidrio AGC estándar.

Tiene el mismo aspecto que el vidrio float estándar

— Low-Carbon Glass no cambia la estética. Tiene exactamente el mismo aspecto que el vidrio AGC estándar.

Mucho menos carbono incorporado

— Un producto de producción circular y sostenible. Ideal para edificios con bajas emisiones de carbono y para reducir la huella de carbono de una empresa.

Fácil transformación

— Low-Carbon Glass puede transformarse exactamente de la misma manera que el vidrio float estándar.

Una gama completa de productos

— Una variedad de productos. Opciones del Low-Carbon Planibel Clearlite:

- > laminado:
Low-Carbon Stratobel,
Low-Carbon Stratophone
- > capa de baja emisividad:
Low-Carbon iplus
- > capa de control solar:
Low-Carbon Stopray,
Low-Carbon Energy
- > Unidades de doble y triple acristalamiento (DGU y TGU)

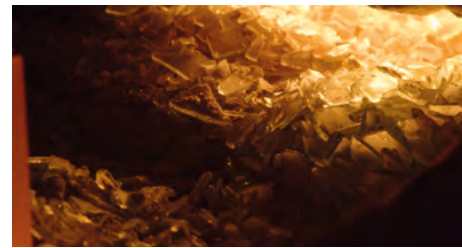


Low-Carbon Glass

EL ENFOQUE HOLÍSTICO

AGC ha reducido las emisiones de CO₂ en todas las fases del proceso de producción, lo que ha permitido disminuir drásticamente las emisiones y obtener un producto más limpio desde el punto de vista medioambiental:

1 MATERIAS PRIMAS DE ORIGEN SOSTENIBLE



2 HORNOS DE FUSIÓN ALTAMENTE EFICACES



3 MAYOR USO DEL CULLET (CHATARRA DE VIDRIO)



4 FUENTES DE ENERGÍA ECOLÓGICAS

5 OPTIMIZACIÓN DEL TRANSPORTE ENTRE LOS CENTROS DEL GRUPO PARA LOS PROCESOS DE ACABADO







6 TRANSPORTE OPTIMIZADO PARA LOS PRODUCTOS ACABADOS

Ver el video



AGC Low-Carbon Glass está disponible como:

-  Vidrio float claro monolítico — Low-Carbon Planibel Clearlite
 -  Vidrio laminado de seguridad y acústico — Low-Carbon Stratobel y Low-Carbon Stratophone
 -  Vidrio aislante térmico — Low-Carbon iplus 1.1 y Low-Carbon iplus 1.0
 -  Vidrio de control solar — Low-Carbon Stopray y Low-Carbon Energy
- > Disponible en espesores habituales de 3 mm a 10 mm
 > Disponible en versión Low-Carbon T -bajo pedido- para capas de baja emisividad y control solar
 > Puede montarse en unidades de doble y triple acristalamiento (DGU y TGU) (Low-Carbon Thermobel)

Huella de carbono

Global Warming Potential (GWP)	Cradle to Grave [kg CO ₂ eq/m ²]			Cradle to Gate [kg CO ₂ eq/m ²]
	AGC standard glass GWP ⁽¹⁾	AGC Low-Carbon Glass estimated GWP	% reduction	AGC Low-Carbon Glass estimated GWP
Low-Carbon Planibel Clearlite 4 mm	12,7	7,0	-45%	6,4
Low-Carbon Stratobel 33.1	22,2	13,1	-41%	11,9
Low-Carbon Stratobel 44.2	30,9	18,7	-39%	17,2
Low-Carbon iplus 1.1 4 mm	13,8	7,4	-46%	6,6
Low-Carbon Energy 72/38 6 mm	23,6	11,8	-50%	11,0
Low-Carbon Stopray Vision range 6 mm	23,6	11,8	-50%	11,0
Low-Carbon Thermobel Vision range ⁽²⁾ 6/15/4 mm	57	31	-46%	27
Low-Carbon Thermobel Energy 72/38 ⁽²⁾ 6/15/4 mm	57	31	-46%	27
Low-Carbon Thermobel iplus 1.1 ⁽²⁾ 4/15/4 mm	44	25	-44%	21

(1) GWP value from our current EPD or extrapolation from those values

(2) no T version

Los valores deben considerarse dentro de las siguientes condiciones:

(1) El potencial de calentamiento global (PCG) se expresa tanto para los impactos de la cuna a la puerta (A1-A3) como para los de la cuna a la tumba (A-B-C), tal como se define en la norma NF EN 15804+A2: 2018; (2) Los valores de GWP para Planibel Clearlite bajo en carbono son valores autodeclarados basados en los impactos modelados utilizando los datos recogidos durante la(s) campaña(s) de producción, los datos verificados de nuestra EPD actual y la electricidad renovable, calculados dentro del modelo de Evaluación del Ciclo de Vida; (3) Los valores de GWP para las gamas Low-Carbon Stratobel, Stratophone, iplus, Energy, Stopray, ipasol son valores autodeclarados calculados a partir del GWP de los sustratos Low-Carbon Planibel Clearlite y del impacto estimado de la transformación en el cambio climático, modelizados con datos primarios de los centros de producción de AGC, así como con datos verificados de nuestra actual Declaración Ambiental de Producto, y considerando la electricidad renovable; (4) Los valores de GWP estimados para la gama IGU son valores medios estimados a partir de la transformación del vidrio bajo en carbono de AGC con un rendimiento de producción de IGU que oscila entre el 75% y el 85% con el uso de espaciadores de borde caliente únicamente y electricidad renovable (eólica) para la producción de IGU. La correspondiente Declaración Medioambiental de Producto, verificada por terceros, y producida de acuerdo con las normas NF EN 15804+A2:2018 y el complemento nacional francés NF EN15804/CN:2022, están en desarrollo y se publicarán en la actualidad 2023.

Nunca seremos tan naturales como la naturaleza, pero nos estamos acercando.



9001351 ES - 12/2022

AGC GLASS EUROPE

ESPAÑA/ PORTUGAL: AGC Flat Glass Ibérica

T +34 93 46 70760 - sales.iberica@agc.com

AGC Glass Europe es parte del grupo AGC que tiene representantes en el mundo entero.

Consulte www.agc-yourglass.com para otras direcciones