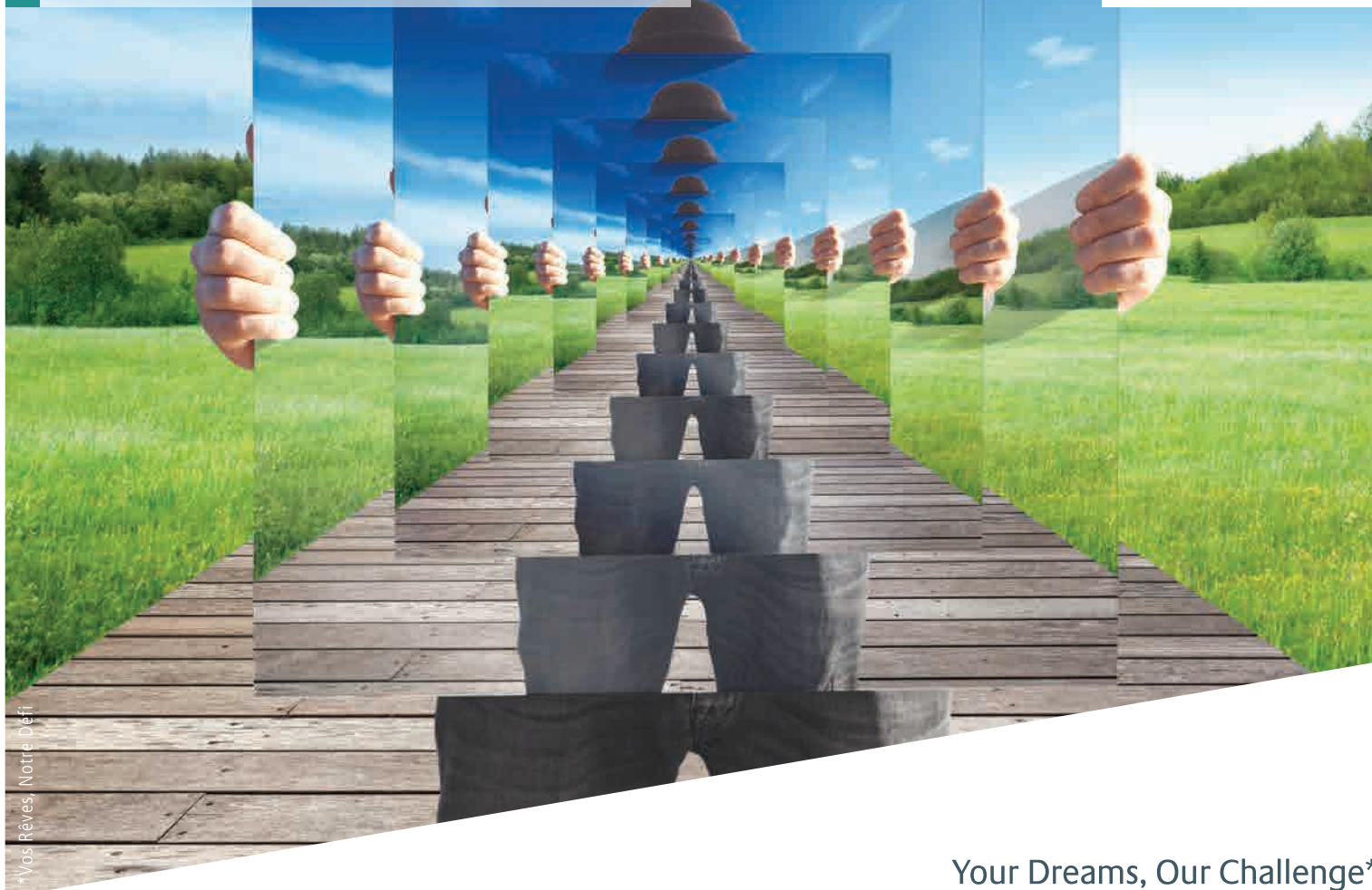


# MIROX 4GREEN & MNGE

Miroirs écologiques

**AGC**



## AGC Glass Europe présente ...



## ...sa gamme de miroirs écologiques



### MIROX 4GREEN & MNGE

|  |      |
|--|------|
| Qualité, perfection et protection de l'environnement | - 04 |
| Pour des performances exceptionnelles                | - 06 |
| Un niveau de réflexion exceptionnel                  | - 07 |
| Tout un éventail de couleurs                         | - 09 |
| Spécifications techniques                            | - 10 |

# Qualité, perfection et protection de l'environnement

## — MIROX 4GREEN & MNGE —

Dans la lignée de la démarche durable adoptée par la société, AGC a enrichi sa gamme de miroirs écologiques. En plus du célèbre Mirox MNGE, un miroir standard de qualité supérieure utilisant de la peinture à faible teneur en plomb, AGC franchit une étape supplémentaire en proposant désormais Mirox 4Green, un miroir fabriqué à l'aide de peinture sans plomb. Les deux produits affichent les mêmes excellentes performances mais Mirox 4Green se distingue par son opacité totale, ce qui en fait la solution idéale pour les applications rétroéclairées.

AGC investit dans la recherche et le développement de miroirs qui préservent la qualité de l'air dans les habitats et renonce à l'utilisation de nombreux produits toxiques tels que le cuivre, l'ammoniac et le plomb. Les produits de la gamme Mirox émettent de très faibles quantités de composés organiques volatils (COV), notamment du formaldéhyde. Mirox MNGE et Mirox 4Green sont disponibles en 5 coloris : Clear (clair), Clearvision (hautement transparent), Bronze, Grey (gris) et Black (noir).



Pour les applications rétroéclairées, AGC recommande l'utilisation de Mirox 4Green parce que ce produit garantit une opacité totale\*

\* Complètement opaque, Mirox 4 Green limite la diffusion de la lumière à la partie sablée, assurant une esthétique parfaite.

# Pour des performances exceptionnelles

## MIROX 4GREEN & MNGE

| Avantages ?  | Ce qui signifie...  | Mirox MNGE | Mirox 4Green |
|--|---|------------|--------------|
| Faibles émissions de COV   | <ul style="list-style-type: none"> <li>Émission de composés organiques volatils proche de zéro en intérieur (A+, décret français n° 2011-321)</li> <li>Préservation de la qualité de l'air à l'intérieur du bâtiment</li> </ul>   | ✓          | ✓            |
| Peinture double couche spéciale                                    | <ul style="list-style-type: none"> <li>Excellente protection contre la corrosion de la couche argent, supérieure aux exigences imposées par la norme EN 1036 (voir informations en page 10)</li> </ul>  | ✓          | ✓            |
| Peinture sans plomb ajouté   | <ul style="list-style-type: none"> <li>Aucun ajout intentionnel de plomb</li> <li>Traces de plomb extrêmement faibles (0,004%) liées à l'utilisation d'autres matériaux naturels dans le cadre de la fabrication de la peinture</li> <li>Conforme à la directive 2011/65/CE RoHS**</li> </ul> |            | ✓            |
| Peinture opaque  | <ul style="list-style-type: none"> <li>Offre un niveau exceptionnel d'opacité, ce qui est particulièrement utile pour la réalisation de miroirs avec éclairage intégré</li> </ul>   |            | ✓            |
| Compatible avec les solutions de fixation par collage FIX-IN d'AGC | <ul style="list-style-type: none"> <li>Simplifie le processus d'installation</li> </ul>   | ✓          | ✓            |
| Facile à transformer   | <ul style="list-style-type: none"> <li>Mirox 4Green est aussi facile à transformer que Mirox MNGE</li> </ul>  | ✓          | ✓            |

\* La catégorie A+ correspond à la plus basse catégorie d'émissions de COV

\*\* RoHS (limitation de l'utilisation de certaines substances dangereuses dans les équipements électriques et électroniques) : Directive 2011/65/UE du Parlement européen et du Conseil du 8 juin 2011 relative à la limitation de l'utilisation de certaines substances dangereuses dans les équipements électriques et électroniques.



Mirox MNGE est certifié Cradle to Cradle™ Bronze.



Mirox 4Green est certifié Cradle to Cradle™ Silver.

# Un niveau de réflexion exceptionnel

## MIROX 4GREEN & MNGE

Quelles sont leurs applications ? | Laissez-vous inspirer...

**Mobilier** – Portes coulissantes de placards et dressings, meubles de salle de bains, etc.

**Revêtement mural** – Salles de bains, centres commerciaux, restaurants, hôtels, écoles, ascenseurs, etc.

**Miroirs décoratifs** – Reflètent la lumière et agrandissent les espaces

Pour les applications rétroéclairées, AGC recommande l'utilisation de Mirox 4Green.



AGC fournit des guides de transformation et d'installation détaillés, ainsi que toute une gamme de produits de fixation par collage FIX-IN pour applications intérieures. AGC propose également un guide d'installation et des vidéos expliquant comment installer parfaitement le verre. Tous ces documents techniques peuvent être téléchargés sur [www.agc-yourglass.com](http://www.agc-yourglass.com). Les produits FIX-IN peuvent être commandés en ligne sur [www.agc-store.com](http://www.agc-store.com).



AUTRICHE SOFITEL VIENNE, MIROX MNGE

# Tout un éventail de couleurs

## MIROX 4GREEN & MNGE

### Options claires



**Clear**  
Base float normale



**Clearvision**  
Base float particulièrement neutre, pour une esthétique épurée

### Options colorées



**Bronze**



**Grey**



**Black**

**Épaisseurs**  
3, 4, 5, 6 et 8 mm.

**Dimensions**  
de 2 000 x 3 210 mm à 6 000 x 3 210 mm.

### Option spéciale... Avantages

**SAFE+** – Pour une sécurité accrue, un film anti-éclats peut être posé sur la face laquée du miroir Mirox.

– Ce film offre une double action :

1. en cas de bris de verre, les éclats adhèrent au film, évitant les blessures et autres dégâts
2. il protège la face laquée du verre contre les rayures

# Spécifications techniques

La durabilité des miroirs Mirox MNGE et Mirox 4Green est calculée grâce à plusieurs essais de vieillissement accéléré conformément à la norme européenne EN 1036.

|                         |  |                                   | EN 1036 standard | Mirox MNGE            | Mirox 4Green       |
|-------------------------|--|-----------------------------------|------------------|-----------------------|--------------------|
| Comportement            | Essai CASS <sup>1</sup> ISO 9227                       | Corrosion des bords maximale (µm) | 1500             | 250                   |                    |
|                         | Essai au brouillard salin neutre <sup>2</sup> ISO 9227 | Corrosion des bords maximale (µm) | 1000             | 50                    |                    |
|                         | Essai de condensation                                  | Corrosion des bords maximale (µm) | 200              | 50                    |                    |
| Résistance aux adhésifs | Oxime  |                                   |                  | Oui                   |                    |
|                         | Alcoxy   |                                   |                  | Oui                   |                    |
|                         | Caoutchouc   |                                   |                  | Non                   |                    |
|                         | Polymère MS  |                                   |                  | Oui                   |                    |
|                         | Acide acétique   |                                   |                  | Non                   |                    |
| Écologie                | Couche de protection au cuivre                         |                                   |                  | Non                   |                    |
|                         | Teneur en plomb de la peinture                         |                                   |                  | < 0,3% (ou 3.000 ppm) | 0,004% (ou 40 ppm) |
| Produits de nettoyage   | Résistance à l'ammoniac                                |                                   |                  | > 7 jours             |                    |

1. L'essai CASS est réalisé pendant 120 heures (5 jours). La corrosion des bords est mesurée sur deux bords verticaux de l'échantillon de miroir.
2. L'essai de brouillard salin et l'essai de condensation sont réalisés pendant 480 heures (20 jours). La corrosion des bords est mesurée sur deux bords verticaux de l'échantillon de miroir.

## Possibilités de transformation

## Remarques

|                                 |                          |     |   |
|---------------------------------|--------------------------|-----|---|
| Sécurité                        | Film SAFE+               | Oui | Les produits Mirox MNGE SAFE+ et Mirox 4Green SAFE+ sont conformes à la norme EN 12600 (voir la section « Options spéciales » en page 9). |
|                                 | Feuilletage              | Non |   |
|                                 | Trempe                   | Non |   |
| Découpe                         | Rectiligne ou circulaire | Oui | Voir le Guide de transformation sur <a href="http://www.agc-yourglass.com">www.agc-yourglass.com</a> .                                    |
| Façonnage et finition des bords | Biseautage               | Oui | Voir le Guide de transformation sur <a href="http://www.agc-yourglass.com">www.agc-yourglass.com</a> .                                    |
|                                 | Rodage                   | Oui |   |
|                                 | Forage                   | Oui |   |
|                                 | Encoches                 | Oui |   |

## Autres caractéristiques

## Avantages

|                               |  |
|-------------------------------|--|
| Résistance en milieux humides | Les produits Mirox MNGE et Mirox 4Green peuvent être utilisés en intérieur en milieux humides (salles de bains et cuisines) mais ne peuvent pas être immergés. Mirox MNGE et Mirox 4Green doivent être protégés contre l'eau susceptible de s'infiltrer à l'arrière du verre (utiliser du silicone pour les joints). |
| Encollage/fixation            | Installation simple et sûre avec les produits de la gamme FIX-IN d'AGC.  |

AGC fournit aux transformateurs verriers une assistance technique. Veuillez lire attentivement le Guide de transformation de Mirox MNGE et Mirox 4Green qui présente en détail toutes les étapes à respecter pour garantir une transformation et une manutention en bonne et due forme. Ce guide est disponible sur [www.agc-yourglass.com](http://www.agc-yourglass.com).



## AGC GLASS EUROPE, UN LEADER EUROPÉEN EN VERRE PLAT

Basé à Louvain-la-Neuve, AGC Glass Europe produit, transforme et commercialise du verre plat à destination des secteurs de la construction (vitrages extérieurs et décoration intérieure), de l'automobile et d'autres secteurs industriels (transport, énergie solaire et high-tech). Il est la branche européenne d'AGC, un leader mondial en verre plat. Il dispose de plus de 100 sites industriels en Europe, de l'Espagne à la Russie. Pour plus d'informations : [www.agc-yourglass.com](http://www.agc-yourglass.com).

### AUSTRIA

AGC Interpane  
T +49 39 205 450 446  
[aigd@agc.com](mailto:aigd@agc.com)

### BELGIUM

AGC Glass Europe  
T +32 2 409 30 00  
[sales.belux@agc.com](mailto:sales.belux@agc.com)

### BULGARIA / MACEDONIA

AGC Flat Glass Bulgaria  
T +359 2 8500 255  
[bulgaria@agc.com](mailto:bulgaria@agc.com)

### CROATIA / SLOVENIA / BOSNIA & HERZEGOVINA

AGC Flat Glass Adriatic  
T +385 1 6117 942  
[adriatic@agc.com](mailto:adriatic@agc.com)

### CZECH REPUBLIC / SLOVAKIA

AGC Flat Glass Czech  
T +420 417 50 11 11  
[czech@agc.com](mailto:czech@agc.com)

### ESTONIA

AGC Flat Glass Baltic  
T +372 66 799 15  
[estonia@agc.com](mailto:estonia@agc.com)

### FINLAND

AGC Flat Glass Suomi  
T +358 9 43 66 310  
[sales.suomi@agc.com](mailto:sales.suomi@agc.com)

### FRANCE

AGC Glass France  
T 0805 20 00 07  
[contact.france@agc.com](mailto:contact.france@agc.com)

### GERMANY

AGC Interpane  
T +49 39 205 450 446  
[aigd@agc.com](mailto:aigd@agc.com)

### GREECE / MALTA / ALBANIA

AGC Flat Glass Hellas  
T +30 210 666 9561  
[sales.hellas@agc.com](mailto:sales.hellas@agc.com)

### HUNGARY

AGC Glass Hungary  
T +36 20 9732 987  
[hungary@agc.com](mailto:hungary@agc.com)

### ITALY

AGC Flat Glass Italia  
T +39 02 62 487 111  
[market.italia@agc.com](mailto:market.italia@agc.com)

### LATVIA

AGC Flat Glass Baltic  
T +371 6 713 93 59  
[latvia@agc.com](mailto:latvia@agc.com)

### LITHUANIA

AGC Flat Glass Baltic  
T +370 37 451 566  
[lithuania@agc.com](mailto:lithuania@agc.com)

### NETHERLANDS

AGC NEDERLAND HOLDING B.V.  
T +31 344 67 97 04  
[verkoop.glas@agc.com](mailto:verkoop.glas@agc.com)

### POLAND

AGC Glass Poland  
T +48 22 872 02 23  
[polska@agc.com](mailto:polska@agc.com)

### ROMANIA

AGC Flat Glass Romania  
T +40 318 05 32 61  
[romania@agc.com](mailto:romania@agc.com)

### RUSSIA

AGC Glass Russia  
T +7 495 411 65 65  
[sales.russia@agc.com](mailto:sales.russia@agc.com)

### SERBIA / MONTENEGRO

AGC Flat Glass Jug  
T +381 11 30 96 232  
[jug@agc.com](mailto:jug@agc.com)

### SPAIN / PORTUGAL

AGC Flat Glass Ibérica  
T +34 93 46 70760  
[sales.iberica@agc.com](mailto:sales.iberica@agc.com)

### SWEDEN / NORWAY / DENMARK

AGC Flat Glass Svenska  
T +46 8 768 40 80  
[sales.svenska@agc.com](mailto:sales.svenska@agc.com)

### SWITZERLAND

AGC Interpane  
T +49 39 205 450 446  
[aigd@agc.com](mailto:aigd@agc.com)

### UKRAINE

AGC Flat Glass Ukraine  
T +380 44 230 60 16  
[sales.ukraine@agc.com](mailto:sales.ukraine@agc.com)

### UNITED KINGDOM

AGC Glass UK  
T +44 1788 53 53 53  
[sales.uk@agc.com](mailto:sales.uk@agc.com)

### OTHER COUNTRIES

AGC Glass Europe  
T +32 2 409 30 00  
[sales.headquarters@agc.com](mailto:sales.headquarters@agc.com)

AGC Glass Europe has representatives worldwide - See [www.agc-yourglass.com](http://www.agc-yourglass.com) for further addresses.