

# PLANIBEL EASY

Un vidrio fácil de limpiar  
y mucho más

AGC

HELPS  
REDUCE  
TRANSMISSION  
COVID-19

## Planibel Easy tiene dos usos principales, cada uno con sus ventajas exclusivas

**En primer lugar, mantiene limpias las ventanas y los invernaderos.**

¿Cómo? Muy fácil. Su revestimiento especial funciona en dos fases: primero utiliza la luz solar para destruir la suciedad orgánica y después la lluvia para retirarla.

**En segundo lugar, Planibel Easy reduce la contaminación microbiana en las superficies de vidrio exteriores e interiores al exponerlo a la luz solar.**

¿Cómo? La radiación UV activa el revestimiento (efecto fotocatalisis) y acelera la destrucción de las partículas virales de la superficie, incluidas las del SARS-CoV-2 (el virus de la COVID-19).

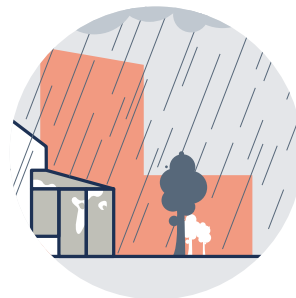
### > ¿CÓMO FUNCIONA EL REVESTIMIENTO A EFECTOS DE LIMPIEZA (cómo actúa contra la suciedad orgánica)?



1. El revestimiento se activa con la luz UV



2. La luz destruye los depósitos orgánicos



3. Y la lluvia arrastra la suciedad

### > ¿CÓMO FUNCIONA EL REVESTIMIENTO A EFECTOS SANITARIOS (cómo actúa contra los microbios)?



1. El revestimiento se activa con la luz solar o con la luz ultravioleta



2. Se forman radicales activos invisibles en la superficie del vidrio por fotoactivación



3. Estos radicales activos destruyen los virus de la superficie



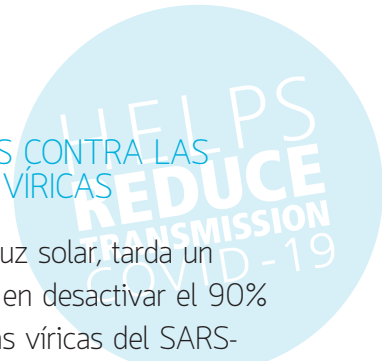
4. El revestimiento permanece activo horas después de la exposición a los rayos UV o a la luz solar

## PROPIEDADES ÓPTICAS Y ENERGÉTICAS

	Planibel Easy Clear 4 mm	Planibel Easy Clear 6 mm	Planibel Easy Blue 4 mm	Planibel Easy Blue 6 mm
Transmisión de la luz	84	83	63	53
Reflexión de la luz exterior	14	14	12	14
Factor solar (%)	82	81	58	50
Reflexión de energía (%)	13	13	11	11
Absorción de energía (%)	6	8	41	52

## PROPIEDADES CONTRA LAS PARTÍCULAS VÍRICAS

Expuesto a la luz solar, tarda un 37,5% menos en desactivar el 90% de las partículas víricas del SARS-Cov-2 que el vidrio flotado o el vidrio acrílico, lo que significa que el uso de Planibel Easy reduce en gran medida el riesgo de transmisión viral a través de superficies.<sup>(1)</sup>



## TAN FÁCIL COMO PLANIBEL EASY CLEAR Y PLANIBEL EASY BLUE

¿Qué tiene de especial?

¿Qué le ofrece?

- |   |  |
|---|--|
| <p><b>Revestimiento especial de limpieza fácil en dos pasos</b></p> <p><b>El revestimiento reparte el agua de manera uniforme sobre la superficie del vidrio</b></p> <p><b>El revestimiento ayuda a destruir las partículas víricas</b></p> <p><b>Aspecto neutro</b></p> <p><b>Elevada transmisión de la luz</b></p> <p><b>Revestimiento pirolítico</b></p> <p><b>Ensayado independientemente según la norma EN1096-5</b></p> <p><b>Eficacia contra partículas virales ensayadas por un organismo independiente</b></p> | <p>– Limpieza fácil de ventanas: la luz UV activa el revestimiento (incluso en días nublados) y destruye la suciedad orgánica, mientras que la lluvia la arrastra</p> <p>– Limpieza uniforme de la superficie del vidrio. Secado rápido</p> <p>– Reduce el riesgo de transmisión viral mediante superficies</p> <p>– Prácticamente no se diferencia del cristal de ventanas ordinario</p> <p>– Deja entrar la máxima luz solar</p> <p>– Muy duradero y resistente a la corrosión, los arañazos y los daños químicos</p> <p>– Fácil de procesar por los transformadores de vidrio. Puede templarse, endurecerse, laminarse, curvarse y ensamblarse en doble acristalamiento</p> <p>– Su facilidad de limpieza está ensayada y avalada por el famoso Fraunhofer Institute for Surface Engineering &amp; Tho, Films IST</p> <p>– Su facilidad de limpieza está ensayada y avalada por el Laboratorio de la Universidad de Namur (BE) y Assistance Publique - Hôpitaux de Paris (FR)<sup>(1)</sup></p> |
|---|--|

## USOS DE PLANIBEL EASY

- **Uso higiénico:** ventanas, invernaderos, tragaluces, patios interiores, marquesinas
- **Uso sanitario:** cualquier superficie que se toca con frecuencia y que pueda activarse regularmente por la luz solar o por luz UV en entornos privados o públicos, como por ejemplo:
  - Edificios, oficinas, comercios, colegios, hospitales y centros sanitarios, instalaciones deportivas y centros de ocio y hostelería
  - Transportes públicos como trenes, tranvías, metros, autobuses, taxis, transbordadores y cruceros
  - Mobiliario urbano, paradas de autobús, paneles informativos, barandillas, puertas, etc.
  - Paneles táctiles en zonas comunes de todo tipo

## PLANIBEL EASY CLEAR Y PLANIBEL EASY BLUE ESTÁN DISPONIBLES:

- En Planibel Clearlite y en Planibel Dark Blue **en 4 mm y 6 mm**
- **En los siguientes tamaños:**  
PLF 6000 x 3210 mm, DLF 2250 x 3210, 2550 x 3210

(1) Estudio independiente publicado por Coatings Journal. Consulte [www.mdpi.com/2079-6412/11/4/371](http://www.mdpi.com/2079-6412/11/4/371)

Encontrará toda la información en el catálogo de productos de AGC en [www.agc-younglass.com](http://www.agc-younglass.com)